

Motorbeschreibung

Bauart und Motornummer

Die Bauart A und die Motornummer B finden Sie auf dem Firmenschild (Fig. 1a).

Das Firmenschild ist befestigt am Kurbelgehäuse.

Die Motornummer ist außerdem noch im Kurbelgehäuse eingeschlagen (Fig. 1b).

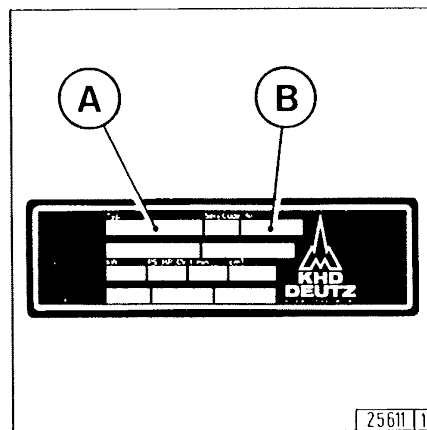


Fig.1a

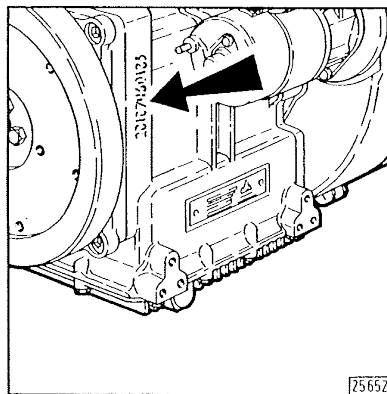


Fig. 1b