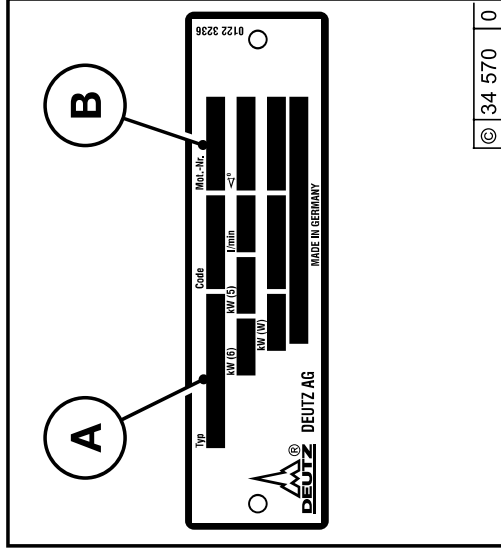


# Motorbeschreibung

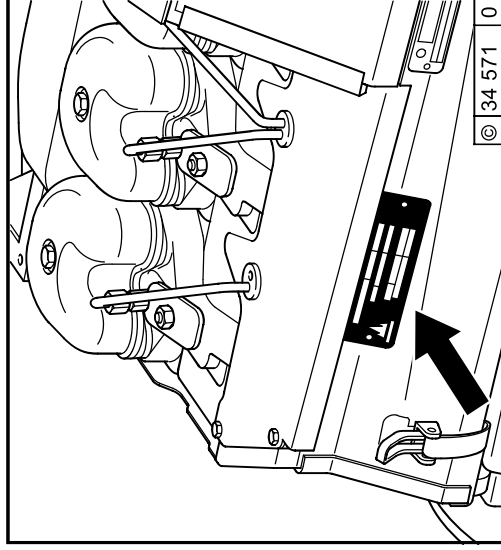
## 2.1 Bauart

### 2.1.1 Firmenschild



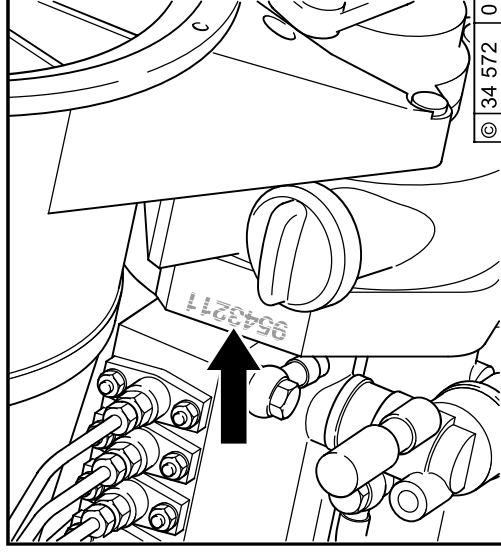
Die Bauart **A**, die Motornummer **B** sowie die Leistungsdaten sind auf dem Firmenschild eingestempelt.  
Bei der Ersatzteilbeschaffung müssen Bauart und Motornummer angegeben werden.

### 2.1.2 Lage des Firmenschildes



Das Firmenschild **C** ist am Kurbelgehäuse befestigt; je nach Ausführung kann ein zweites Firmenschild auf der Luftführungshaube angebracht sein.

### 2.1.3 Motornummer



Die Motornummer **Pfeil** ist auf dem Kurbelgehäuse sowie auf dem Firmenschild eingestempelt.