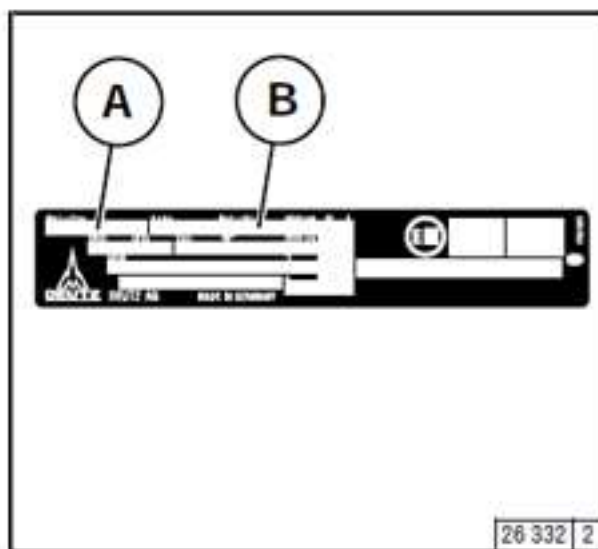
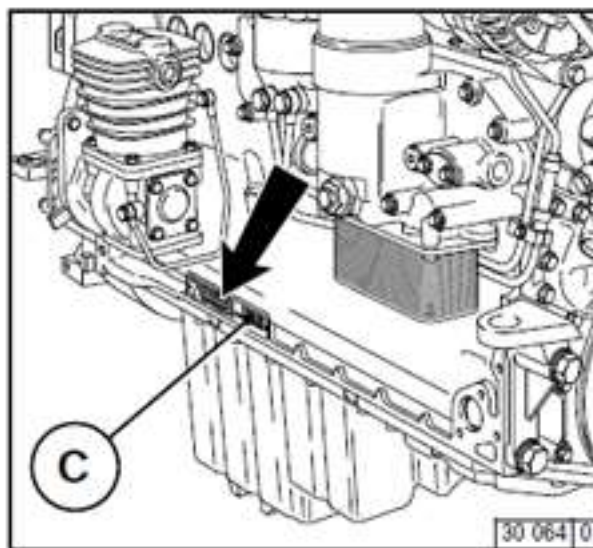


### 2.1.1 Firmenschild



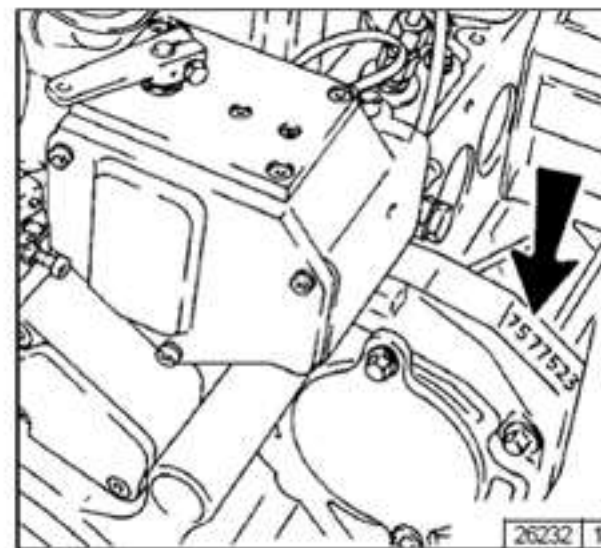
Die Bauart **A**, die Motornummer **B** sowie die Leistungsdaten sind auf dem Firmenschild eingestempelt.  
Bei der Ersatzteilbeschaffung müssen Bauart und Motornummer angegeben werden.

### 2.1.2 Lage des Firmenschildes



Das Firmenschild **C** ist am Kurbelgehäuse befestigt.

### 2.1.3 Motornummer



Die Motornummer ist auf dem Kurbelgehäuse (**Pfeil**) sowie auf dem Firmenschild eingestempelt.