

Bauart

Motorbenennung

Diese Anleitung umfasst folgende Motorbauarten

D 2011 L02 i	D 2011 L02 o	D 2011 L04 w
D 2011 L03 i	D 2011 L03 o	TD 2011 L04 w
D 2011 L04 i	D 2011 L04 o	TCD 2011 L04 w
TD 2011 L04 i	TD 2011 L04 o	

TCD	
T	Abgasurbolader
C	Ladeluftkühler
D	Diesel

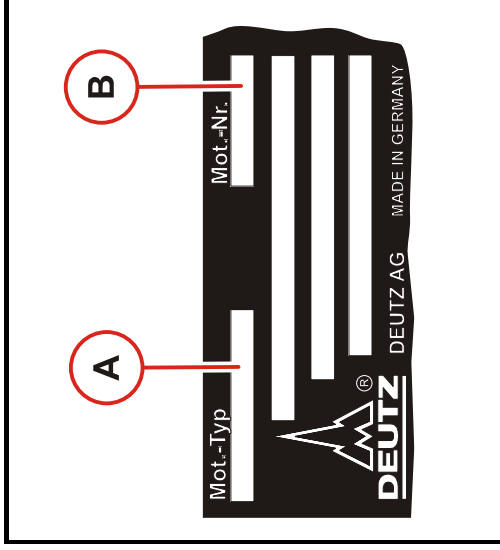
2011	
2011	Baureihe

L02/L03/L04	
L	in Reihe
02	Zylinderzahl
03	Zylinderzahl
04	Zylinderzahl

i/o/w	
i	ölgewässert (integrierter Kühler)
o	ölgewässert
w	wassergewässert

Motorbeschreibung

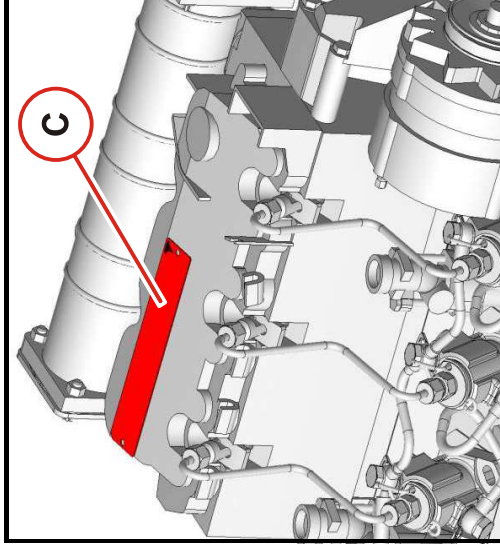
2



Typenschild

Die Bauart (A), die Motornummer (B) sowie die Leistungsdaten sind auf dem Typenschild eingestempelt.

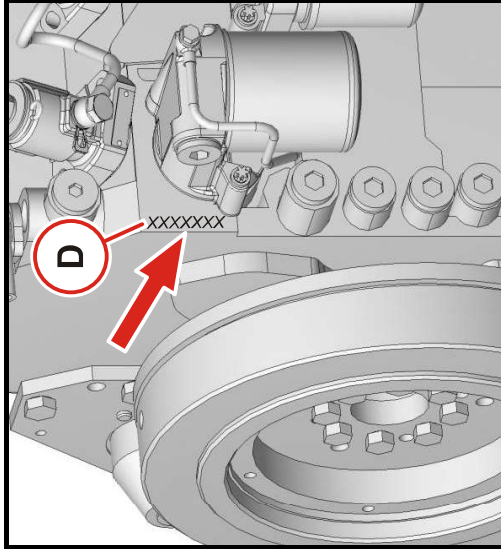
Bei der Ersatzteilbeschaffung müssen Bauart und Motornummer angegeben werden.



Position des Typenschildes

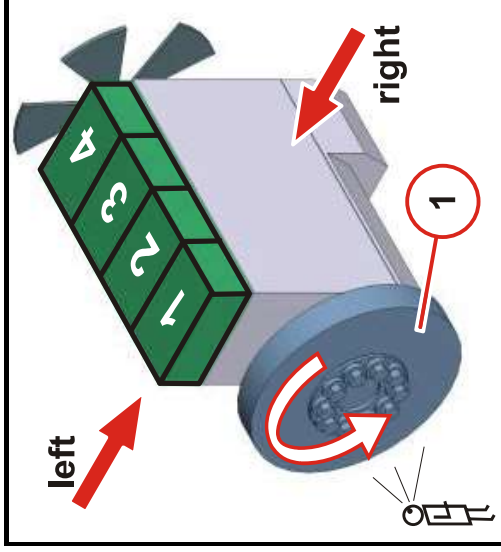
Das Typenschild (C) ist an der Zylinderkopfhaube oder am Kurbelgehäuse befestigt.

Motorbeschreibung



Motornummer

Die Motornummer (D) ist auf dem Kurbelgehäuse (Pfeil) sowie auf dem Typenschild eingestempelt.



Zylinder nummerierung

Zylinderanordnung

Die Zylinder sind beginnend vom Schwungrad (1) fortlaufend zu zählen.

Drehrichtung

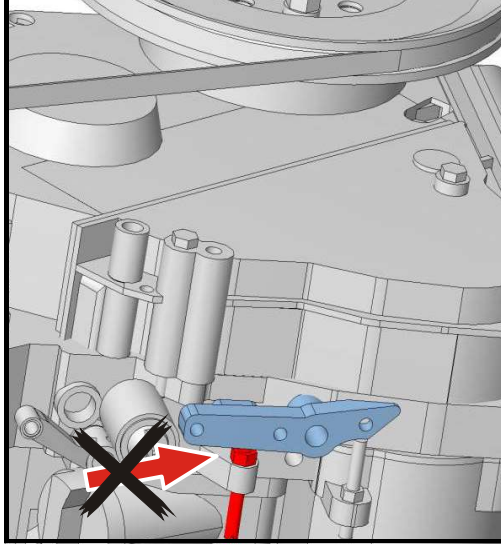
Blickrichtung auf das Schwungrad.

Linksdrehend: Entgegen Uhrzeigersinn.

Motorseiten

Blickrichtung auf das Schwungrad.

Bauart



Mengenblockierung

Eigenmächtige Einstellungen am Regler schließen eine Haftung des Herstellers für daraus resultierende Schäden aus. Hiergegen sind die Blockierschrauben entsprechend gesichert:

- Mit Sicherungslack bei Ausführung: Drehmomentangleichung.
- Mit Kunststoff-Schutzkapsel bei Ausführung: Ohne Drehmomentangleichung.